

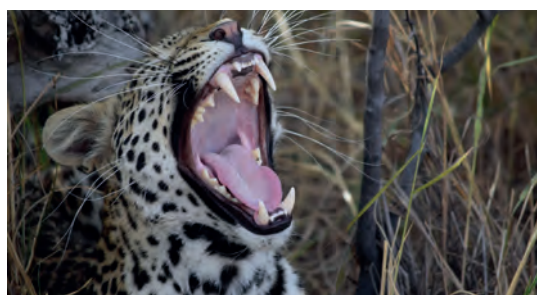


# Zimbabwe & Botswana

**Le Botswana, est synonyme des plus beaux safaris où vous rencontrerez les « Big Five ». Partez enfin rencontrer d'immenses troupes d'éléphants dans le très préservé Parc National de Chobe, sensations fortes assurées ! Point d'orgue de ce circuit, vous découvrirez les splendides chutes Victoria.**



Dès CHF  
**5190.-**  
2 à 22 pers.



1

## GENÈVE → JOHANNESBURG

Vol de Genève à Johannesburg.  
*Arrivée le lendemain.*

2

## JOHANNESBURG & VICTORIA FALLS

**D**  
Arrivée à Johannesburg et vol vers Victoria Falls, qui demeure un village de petite taille même si ses chutes sont de renommée internationale. Accueil et départ pour la visite des chutes du côté Zimbabwe. Transfert vers l'hôtel.

3

## VICTORIA FALLS & BULAWAYO

**B L D**  
Tour de la ville de Bulawayo. Son nom signifie « lieu du massacre »,

en référence aux exécutions ordonnées par le chef Mzilikazi lors de la formation de l'état Ndebele, dans les années 1830. Visite du Musée du Rail.

4

## GREAT ZIMBABWE

**B L D**  
Visite des ruines de Great Zimbabwe. Découvertes en 1868, les ruines représentent un témoignage frappant de la puissance de la civilisation banoutou, au début du second millénaire.

5

## GREAT ZIMBABWE & BULAWAYO

**B L D**  
Découvrez l'essence du Zimbabwe lors d'une journée complète de safari avec pique-nique dans le parc national Matopos. Embarquez lorsque les premiers rayons du soleil

se répandent sur les rochers rosés et sur la nature paisible du parc

6

## BULAWAYO & HWANGE

**B L D**

Arrivée dans le parc national de Hwange. Situé au Sud de Victoria Falls, il est le plus grand parc national du Zimbabwe. En 1972, les autorités ont déclaré ce territoire couvrant une superficie de plus de 14 000 km<sup>2</sup> « réserve naturelle ». Safari 4X4 dans le Parc National de Hwange

7

## HWANGE & VICTORIA FALLS

**B L D**

Visite d'un authentique village de campagne, à 13 kilomètres de Victoria Falls. Croisière sur le Zambèze au soleil couchant.

8

## VICTORIA FALLS & CHOBE

**B L D**

Avec une surface de près de 11 000 km<sup>2</sup>, le parc animalier de Chobe est le troisième du Botswana

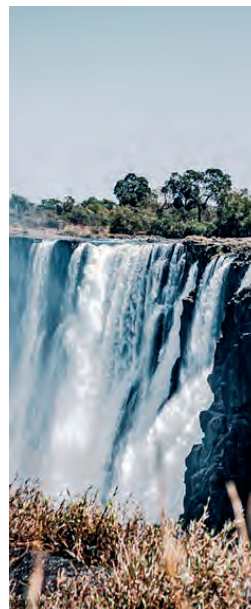
par sa taille. C'est à Chobe que l'on observe les plus grands contrastes et la plus grande variété, tant au niveau des biotopes qu'au niveau de la faune.

9

## CHOBE, VICTORIA FALLS, JOHANNESBURG → GENÈVE

**B**

Transfert vers l'aéroport de Victoria Falls et envol vers Genève, via Johannesburg. *Arrivée le lendemain.*



### DÉPARTS DE GENÈVE

Départ de Zurich ou Bâle, prix sur demande

7 janvier	5390.-
11 février	5390.-
4 mars	5190.-
8 avril	5190.-
6 mai	5190.-
17 juin	5590.-
1 juillet	5590.-
5 août	5590.-
9 septembre	5390.-
9 octobre	5590.-
4 novembre	5490.-
9 décembre	5490.-

Supp. chambre indiv. +720.-

**Nos prix comprennent et ne comprennent pas. Voir page 32**

### VOS HÔTELS

(normes locales) ou similaire

- > **Victoria Falls.**  
AZambezi River Lodge 4\*
- > **Bulawayo.**  
Cresta Churchill Hotel 3\*
- > **Great Zimbabwe.**  
Great Zimbabwe Hotel 3\*
- > **Hwange.**  
Bomani Tented Lodge 3\*
- > **Chobe.**  
Chobe Marina Lodge 3\*

**N'hésitez pas à nous contacter pour obtenir le programme détaillé de nos circuits.** Tous les prix s'entendent en CHF. Prix et programme sous réserve de modifications.



# Votre guide de voyage au choix



Circuits du Monde vous enverra un bon d'une valeur de CHF 25.- à utiliser pour l'achat d'un guide de voyage dans l'une des 13 librairies Payot en Suisse romande.\*

Ce bon vous sera remis avec votre facture, pour que vous puissiez au plus vite trouver le guide qui vous convient le mieux et commencer à découvrir votre destination de vacances sans attendre.

\*En passant ou en téléphonant à la librairie Payot la plus proche de chez vous.

## ✓ NOS PRIX COMPRENNENT

- Le transport aérien au départ de Genève sur vols réguliers avec ou sans escales, en classe économique
- Les vols domestiques tels qu'indiqués dans les programmes avec ou sans escales
- Les nuits et trajets en train
- Les traversées en ferry
- Le transport par la route en bus, minibus, voiture ou 4x4 selon le nombre de passagers
- Les services de chauffeurs, guides, guides locaux parlant français
- L'hébergement dans les hôtels mentionnés ou similaires Norme locale
- Les repas tels que compris dans chaque itinéraire
- Les visites, excursions et droits d'entrée mentionnés selon chaque programme
- Les taxes d'aéroport et surcharge carburant, qui sont révisables

## ✗ NOS PRIX NE COMPRENNENT PAS

- Les repas en dehors de ceux indiqués
- Les boissons et dépenses personnelles
- Les excursions ou soirées proposées en facultatif
- Les taxes de sortie selon les pays
- Les taxes de séjour hôtelières à payer sur place selon les destinations
- Les visas
- Les pourboires au guide (au min. CHF 5.- par jour et par pers.) et au chauffeur (au min. CHF 3.- par jour et par pers.)
- Assurances annulation et rapatriement
- Formalités PCR

### PRIX

Les prix mentionnés dans la brochure s'entendent en CHF par personne (sauf mention contraire). Les prix sont sous réserve de modifications.

### CONDITIONS GÉNÉRALES

Cette brochure est soumise aux conditions générales de Circuits du Monde Sàrl. Tous les circuits sont sous réserve de changement de programme. Conformément à l'article 7.1 OIP, l'agence peut percevoir des frais de réservation. Disponibles sur notre site internet ou sur demande.

### FORMALITÉS D'ENTRÉE

Veillez vous renseigner au préalable sur les formalités d'entrée dans votre pays de destination. Vous aurez ainsi suffisamment de temps pour refaire votre passeport

ou demander un visa si nécessaire. Vous trouverez ces renseignements auprès du consulat ou de l'ambassade du pays en question ou auprès de votre agence de voyages.

### CONSEILS SANTÉ

Si vous prévoyez un voyage à l'étranger, vous devriez vous informer au moins 4 à 6 semaines avant le départ sur les vaccinations nécessaires et si une protection contre le paludisme est recommandée. Vous trouverez des informations détaillées sur le site de conseil en médecine des voyages safetravel.ch. Il ne remplace toutefois pas une consultation chez un médecin de famille ou un spécialiste en médecine du voyage.

### ASSURANCES

Profitez de votre voyage en toute sérénité

Les vacances sont la plus belle période de l'année. Une assurance

voyage d'Allianz Global Assistance vous permet de profiter pleinement de votre voyage en vous couvrant contre des événements imprévus tels que maladie, accident, etc. Quelle que soit la destination de vos voyages, nous avons pour vous la solution d'assurance idéale et adaptée à vos besoins personnels

Profitez de nos prestations d'assurances complètes en cas d'imprévu :

- Frais d'annulation
- Assistance - Rapatriement
- Frais de recherche ou de secours
- Retard de vol

Primes :		
Jusqu'à CHF 600.-	CHF 39.-	
Jusqu'à CHF 1000.-	CHF 60.-	
Jusqu'à CHF 2500.-	CHF 150.-	
Jusqu'à CHF 4500.-	CHF 270.-	
Jusqu'à CHF 6000.-	CHF 360.-	

D'autres solutions selon vos besoins sur demande.



### TPA

Travel Professionals Association  
Travel Professionals Association est une association suisse regroupant des détaillants et organisateurs de voyages et proposant à ses sociétaires une couverture pour la sécurité des fonds du consommateur conforme aux prescriptions de la Loi suisse sur les Voyages à Forfait (LVF, RS 944.3), notamment à l'article 18 LVF.



### IMPRESSUM

Création, mise en page et photolitho De Visu Stanprod

Imprimé en Suisse par Imprimerie Roos SA

imprimé en suisse

